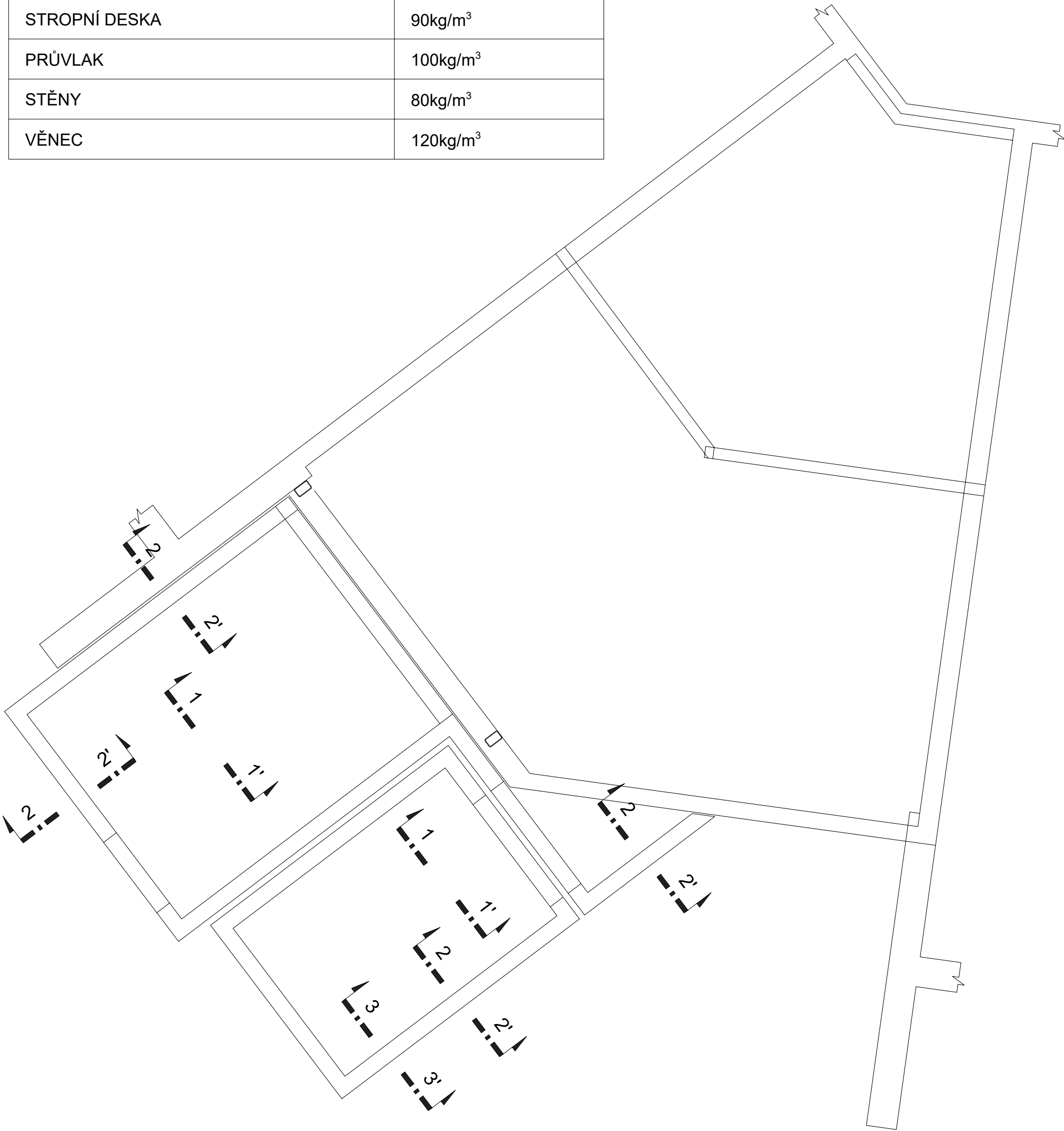
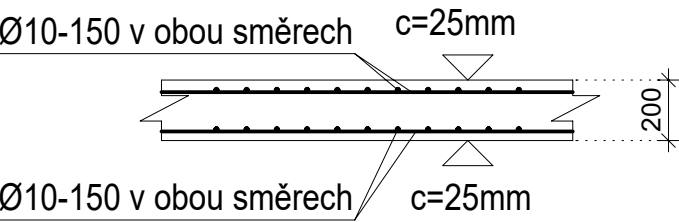


TABULKA VYZTUŽENOSTÍ:
ORIENTAČNÍ HODNOTY

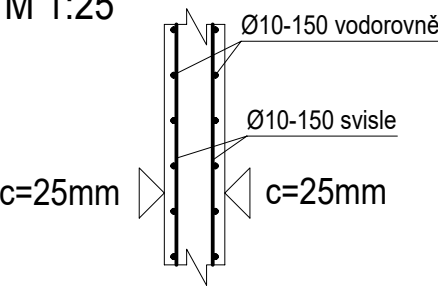
POPIS DÍLCE	VYZTUŽENOST DÍLCE
STROPNÍ DESKA	90kg/m³
PRŮVLAK	100kg/m³
STĚNY	80kg/m³
VĚNEC	120kg/m³



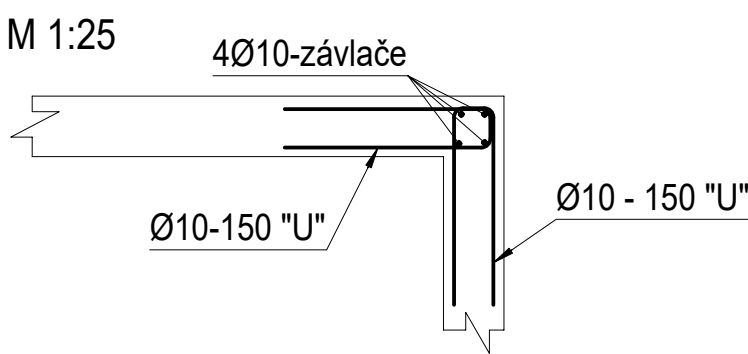
ŘEZ 1-1' - kladení výztuže desky
M 1:25



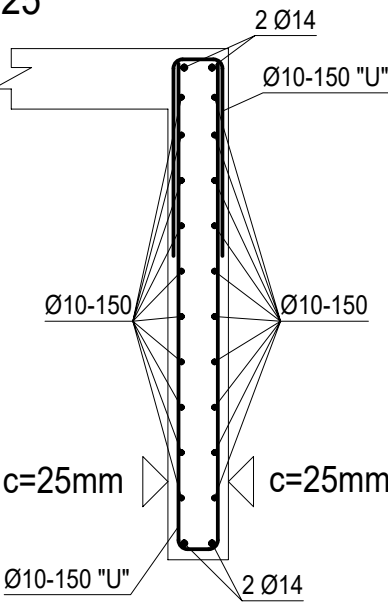
ŘEZ 2-2' příčný řez stěnou
M 1:25



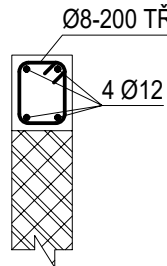
ŘEZ 3-3' - vzorový detail lemování desky



ŘEZ 4-4' - příčný řez průvlakem
M 1:25



ŘEZ 5-5' - příčný řez věncem
M 1:25



POZNÁMKY:

- TENTO PROJEKT JE ZPRACOVÁN V ÚROVNI DOKUMENTACE PRO PROVÁDĚNÍ STAVBY.
- PROJEKTANT SI VYHRAZUJE PRÁVO NA ZMĚNU PROJEKTU NA ZÁKLADĚ SKUTEČNOSTÍ ZJIŠTĚNÝCH BĚHEM PROVÁDĚNÍ STAVBY. PŘI ZJIŠTĚNÍ NESOULADU MEZI PROJEKTOVOU DOKUMENTACÍ A SKUTEČNÝM STAVEM MUSÍ BÝT INFORMOVÁN PROJEKTANT.
- POŽADOVANÉ VÝROBNÍ TOLERANCE JSOU DEFINOVÁNY V PŘÍSLUŠNÝCH NORMÁCH PROVÁDĚNÍ DLE TYPU MATERIÁLU.
- PŘED BETONÁŽÍ OSADIT CHRÁNIČKY, SYSTÉMOVÉ PRVKY A VÝZTUŽ NAVAZUJÍCÍCH KONSTRUKCÍ. PRVKY VKLÁDANÉ DO BEDNĚNÍ (ROZVODY, CHRÁNIČKY, ATP.) MUSÍ BÝT ODSOULHASENY STATIKEM.
- PROSTUPY INSTALACÍ BUDOU ZKOORDINOVÁNY S PROJEKTOVOU DOKUMENTACÍ JEDNOTLIVÝCH PROFESÍ.
- MONOLITICKÉ KONSTRUKCE BUDOU PROVEDENY DO SYSTÉMOVÉHO BEDNĚNÍ.

±0,000=208,18 m.n.m.

ROZŠÍŘENÍ OBJEKTU DOMOV U ANEŽKY
LUŠTĚNICE

BETON

BETONÁŘSKÁ VÝZTUŽ

KRYTÍ VÝZTUŽE
Stropní desky
Stěny

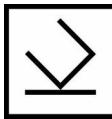
VÝROBNÍ TOLERANCE A KONSTRUKCE PROVÁDĚNÍ
ČSN 73 021-01 Geometrická přesnost ve výstavbě - část 1
ČSN EN 13 670 Provádění betonových konstrukcí
ČSN EN 206+A2 Beton: Specifikace, vlastnosti, výroba a shoda
ČSN P 73 2404 Beton: Specifikace, vlastnosti, výroba a shoda - doplňující informace

VIZ. VÝKRES TVARU

B 500B

25mm
25mm

Zpracovatel částí projektu:



Kadlec a Veselý spol. s r.o.
Mlády Horákové 533/28, 170 00 Praha 7
telefon: +420 736 419 454
e-mail: info@kadlecavesely.cz

Paré:

Část dokumentace:	STAVEBNĚ KONSTRUKČNÍ ŘEŠENÍ	Stupeň projektu:	DPS
Projektant:	Ing. Ivo Veselý, Ing.David Zielina	Číslo zakázky:	21-156
Vedení projektu:	Ing. Jakub Kadlec	Datum:	08/2022
Generální projektant:	Sibre s.r.o	Počet formátů:	18xA4
Investor:	Domov u Anežky, Luštěnice, ul. Nová 303, 294 42 Luštěnice	Měřítko:	1:50/1:25

Obsah výkresu:

SCHÉMATA VÝZTUŽÍ 3.NP

Číslo výkresu:

D.1.2.c.08